

内村川上内科で3年5か月，吉野東ホームクリニックで 1年3か月使用しているキュアケアネットについて

医療法人 明輝会 内村川上内科 川上秀一

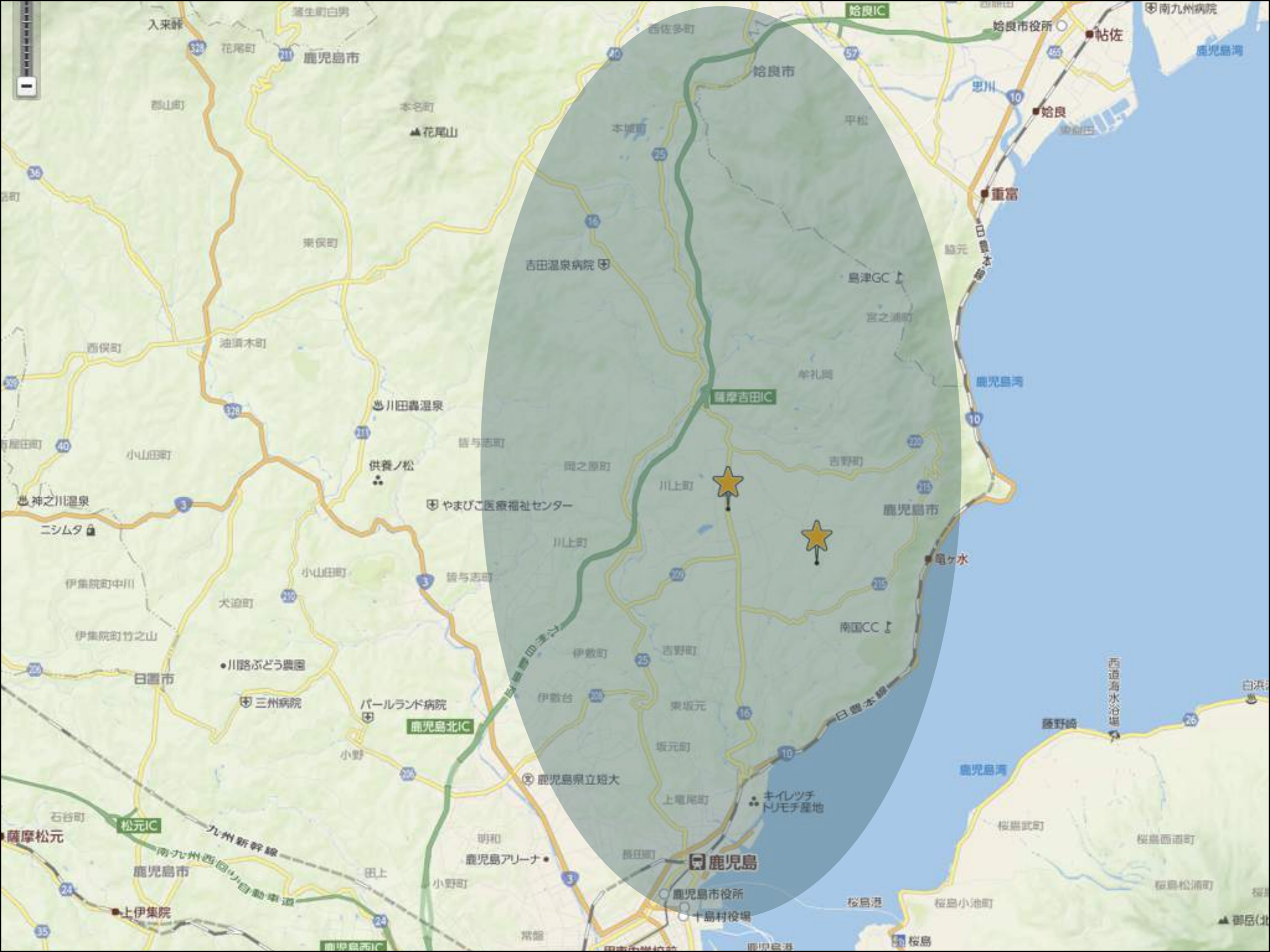
鹿児島市在宅医会 在宅事例検討会
鹿児島市医師会館 大会議室

在宅医療スタッフ

内村川上内科，吉野東ホームクリニック，よしの訪問看護ステーション



常勤医師4人，非常勤医師4人，訪問看護師7人（うちパート1人），管理栄養士1人



入来峠
花尾町
鹿児島市

郡山町

本名町
花尾山

西佐多町

始良市

始良市役所
始良

帖佐

鹿児島湾

36

16

57

455

忠川

10

重富

始元

鹿児島湾

10

西俣町

油漬木町

栗俣町

吉田温泉病院

島津GC

宮之浦町

牟礼町

川田轟温泉

皆与志町

薩摩吉田IC

吉野町

鹿児島市

40

小山田町

211

供養ノ松

岡之原町

川上町

220

神之川温泉

3

ニシムタ

やまびこ医療福祉センター

川上町

207

電ヶ水

伊集院町中川

210

大迫町

小山田町

皆与志町

伊敷町

吉野町

南国CC

25

白鷺市

川路ぶどう農園

三州病院

パールランド病院

鹿児島北IC

伊敷台

吉野町

東坂元

坂元町

鹿児島県立短大

伊敷町

16

10

キイレツチ
ドリモチ産地

鹿児島湾

薩野崎

白浜

西道海水浴場

石谷町

松元IC

九州新幹線

南九州西回り自動車道

薩摩松元

35

鹿児島市

上伊集院

田上

小野町

明和

鹿児島アリーナ

長田町

鹿児島

鹿児島市役所
十島村役場

桜島港

桜島小池町

桜島武町

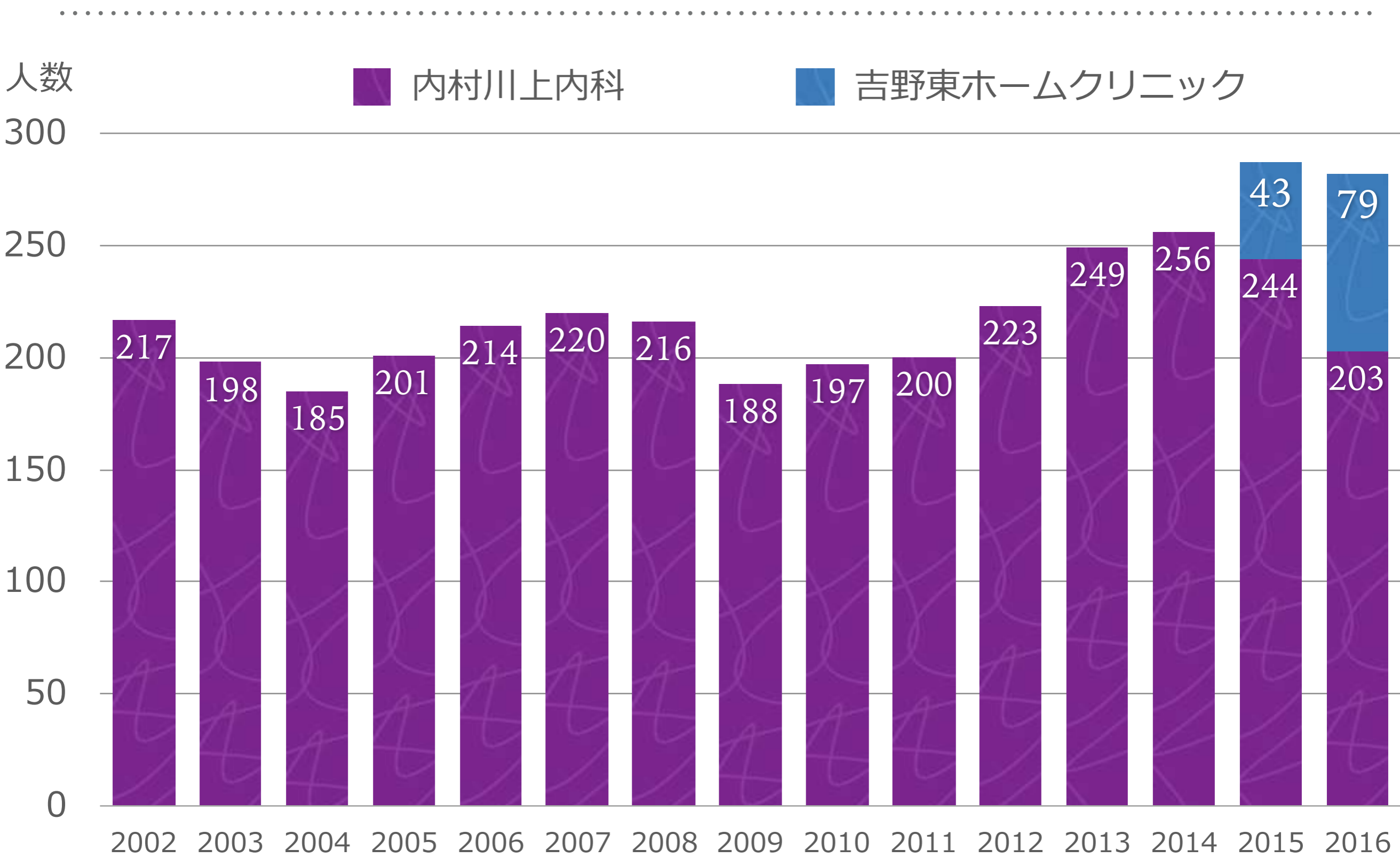
桜島西浦町

桜島松浦町

桜島

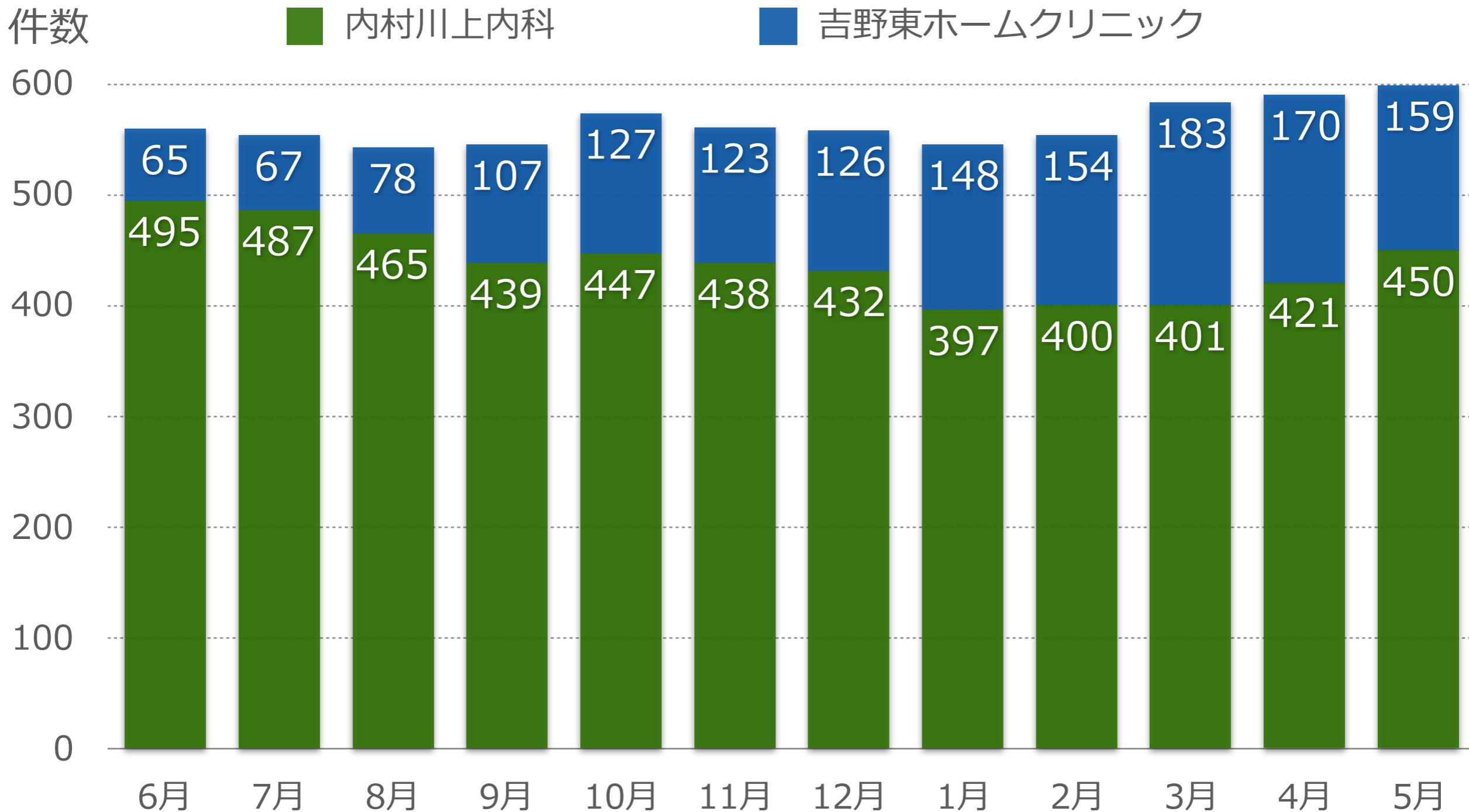
御岳(北)

年度別月平均在宅患者数



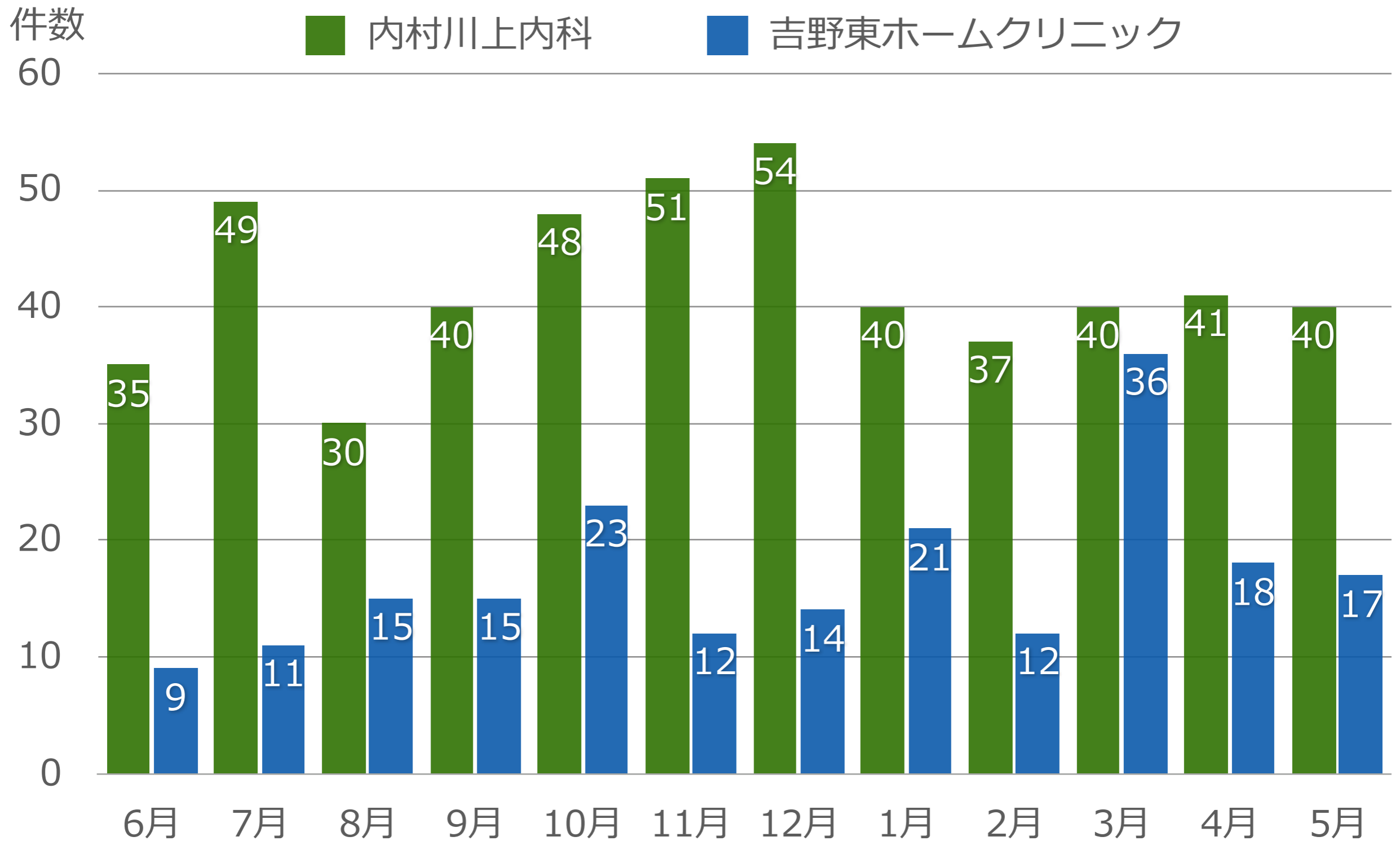
月別訪問診療回数

(平成27年6月～平成28年5月)



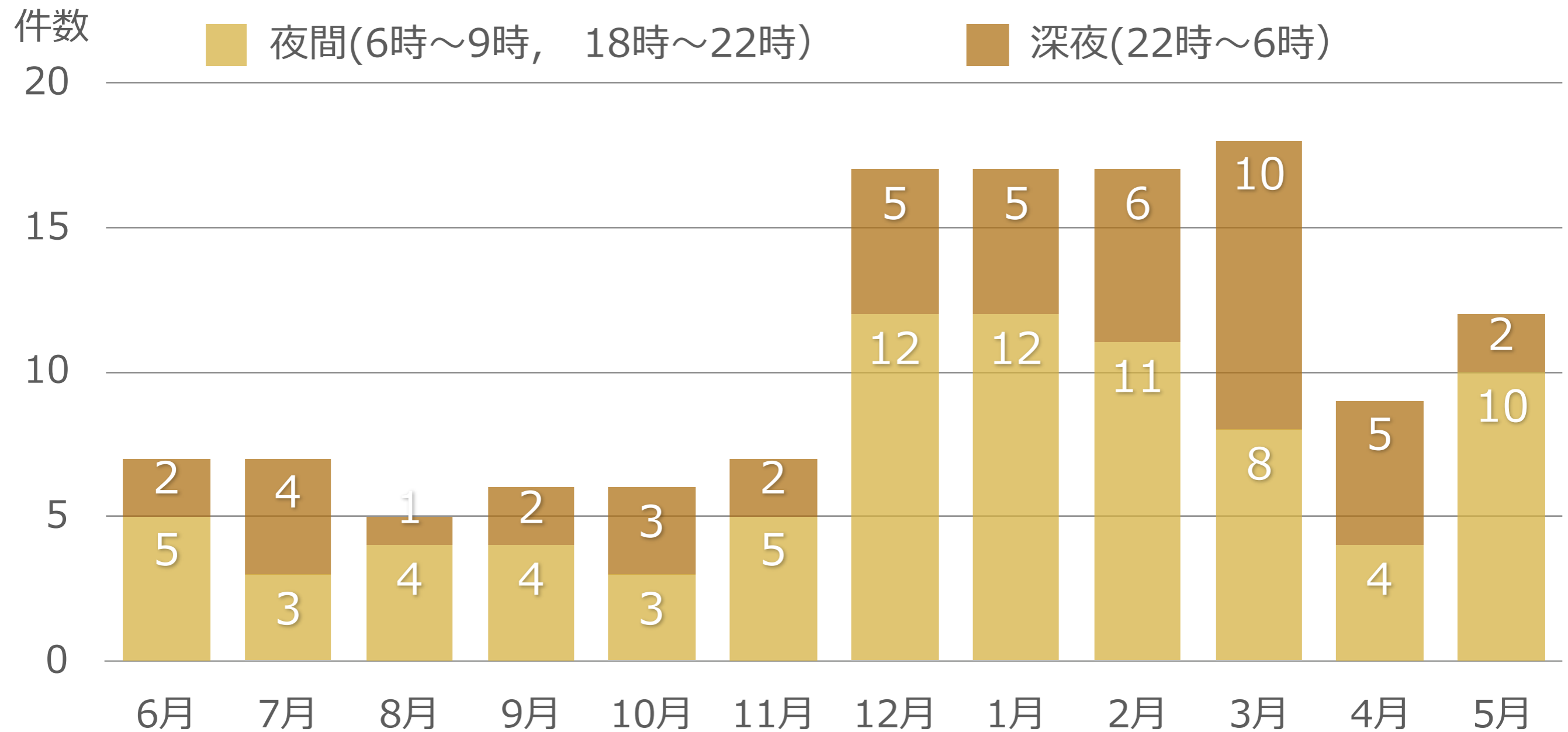
月別診療時間内往診回数

(平成27年6月～平成28年5月)



月別夜間深夜往診回数

(平成27年6月～平成28年5月)



年間看取り数

■ 内村川上内科

■ 吉野東ホームクリニック

件数

30

20

10

0

2006

2007

2008

2009

2010

2011

2012

2013

2014

2015

2016

6

10

12

10

6

15

12

13

21

3

22

4

10



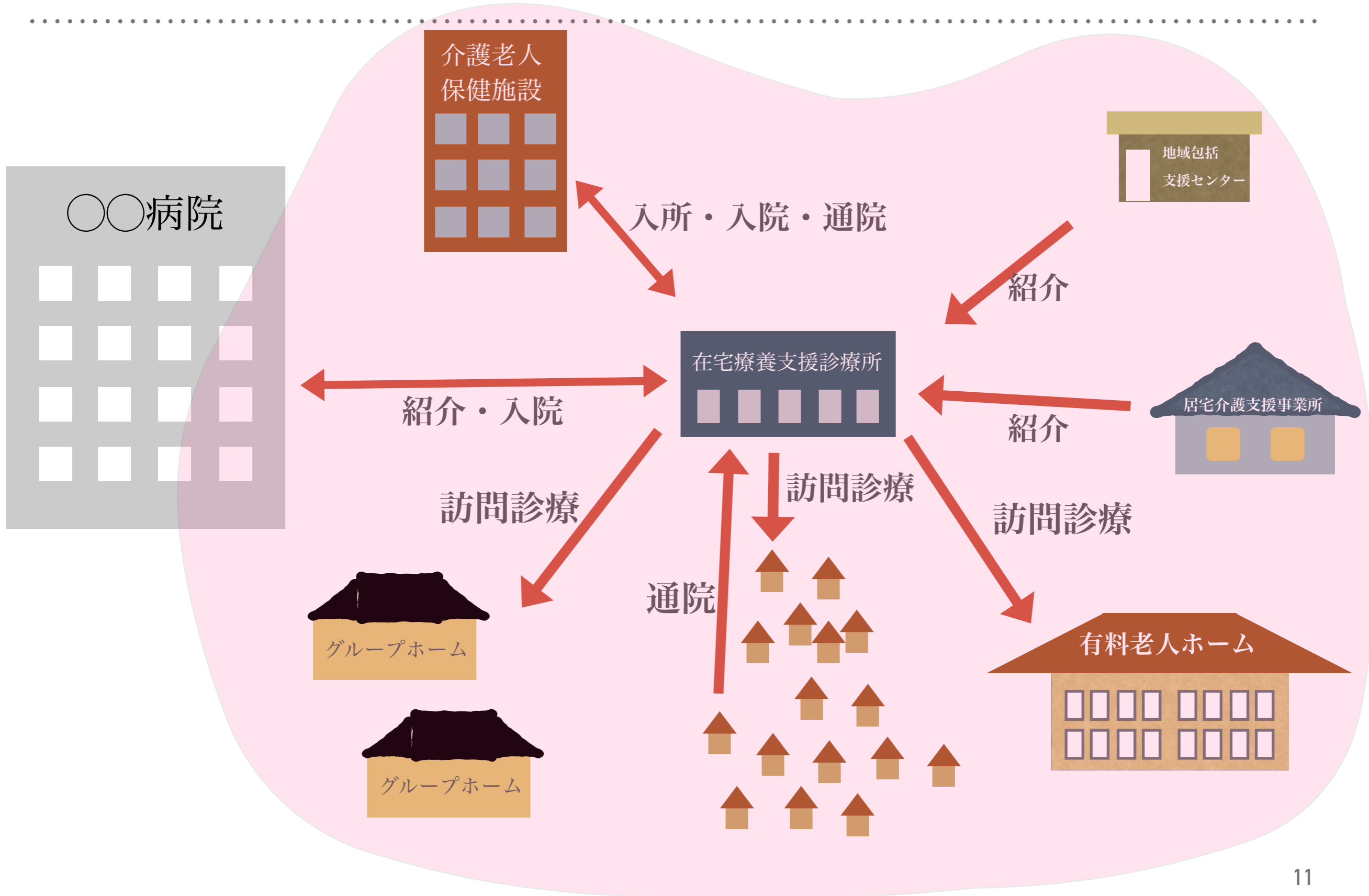
医療法人明輝会は内村川上内科を中核とする 医療介護ミニ二複合体

- ・ 内村川上内科は1975年開院。常勤医3名，非常勤医5名。
- ・ 外来医療，入院医療，在宅医療の3つの医療を提供。
- ・ 厚生労働省，平成24年度在宅医療連携拠点事業を受託。
- ・ 2015年，吉野東ホームクリニック開院
- ・ 法人グループ職員数 426人（平成28年6月1日現在）
- ・ ミニ二複合体で地域に医療と介護のサービスを提供。

医療法人明輝会は医療介護三二複合体を形成している

有床診療所	19人	小規模多機能型居宅介護（3か所）
無床診療所	0人	通所リハビリテーション（3か所）
介護老人保健施設	70人	認知症対応型通所介護（2か所）
サテライト介護老人保健施設	29人	通所介護（デイサービス）（2か所）
グループホーム（3か所）	63人	訪問看護ステーション
サービス付き高齢者向け住宅（3か所）	30人	定期巡回・随時対応型訪問介護看護
住宅型有料老人ホーム（2か所）	61人	訪問介護（ヘルパーステーション）（2か所）
	 ベッド数	居宅介護支援事業所（3か所）

(医) 明輝会の患者 (利用者) の動き



明輝会は多職種間の情報共有を目的にキュアケアネットを使っています

- 特徴は使いやすく，安全．PC，スマートフォン，タブレットで使える．アクセス権のある人だけ各種情報を見たり，発信できる
- 医療情報システムの安全管理に関するガイドライン第4.1版（厚生労働省平成22年2月）に準拠している
- 平成24年9月から臨床の現場で使用している
- 2013年11月 日本在宅医学会誌に論文として投稿（主題：多職種連携に有用と思われる新しい情報共有システム『キュアケアネット』，副題：インターネットを使って医療・介護・福祉の多職種間で情報を共有する），
2015年4月 日本在宅医学会もりおか大会でポスター発表（在宅医療を受けている患者に関わる医療職・介護職間の情報共有にICTツールであるキュアケアネットを長期間使用して見えてきたこと）

編集する 削除する 閉じる

患者名	徳川家康
名前 (フリガナ)	トクガワイエヤス
生年月日(西暦)	1930年01月31日 85歳
郵便番号	444-0052
住所	愛知県岡崎市康生町〇〇番地〇号
電話番号	056-000-0000
緊急連絡先	愛知県岡崎市十王町〇〇番地〇号
緊急連絡先電話番号	056-111-1111

担当者	医師 太郎 看護師 一子 看護師 二子 薬剤師 一郎 ヘルパー 一子 事務 一子 ケアマネ 次郎 歯科医 一美
-----	--



要介護度	要介護 5
------	-------

急変時対応	蘇生を行うか	行わない
	胃瘻造設を行うか	行わない
	輸血を行うか	行う

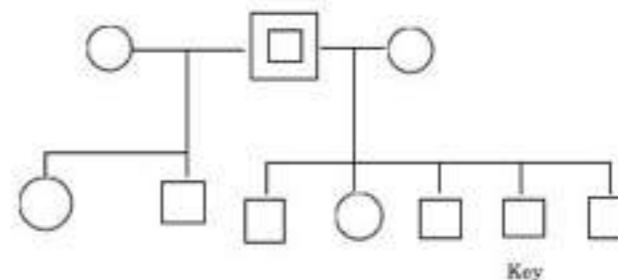
感染症・アレルギー	血液型	A型Rh(+)
	アレルギー・副作用	鯛の天ぷら
	HIV感染	不明
	B型肝炎ウイルス感染	HBs抗原 (+), HBe抗原 (-), HBe抗体 (+)
	C型肝炎ウイルス感染	HCV抗体 (-)
HTLV-1感染	なし	

関係者	キーパーソン	徳川秀忠(三男)	056-111-1111
	主治医	医師太郎(〇〇クリニック)	056-222-2222
	ケアマネージャー	ケアマネ次郎(ケアセンター〇〇)	056-333-3333
	調剤薬局	薬剤師一郎(〇〇〇薬局)	056-444-4444
	歯科医	歯科医一美(〇〇歯科)	056-555-5555

現在の処方

- 2016/1/5
- ラシックス錠20mg 1錠
アムロジピン錠5mg 1錠
 - 朝食後
 - ニトロールRカプセル20mg 2カプセル
 - 朝夕食後
 - シグマート錠5mg 3錠
 - 毎食後
 - センノシド錠12mg 2錠
 - 就寝前
 - MSコンチン錠30mg 2錠
 - 朝夕食後

家族構成



訪問診療の頻度	毎週月曜日
主病名	胃がん (ステージIV)
現在治療中の疾病	高血圧症 狭心症 うっ血性心不全 転移性肝癌 癌性疼痛 腹水
職業歴・性格など	征夷大将軍 忍耐強い 凝り性 多趣味
治療方針	痛みを可能な限り取り除く。苦しませない。最期まで身内と過ごす。
現在の問題点	突然右季肋部痛が襲ってくる。食欲がない。
身体機能	身長159cm, 体重68kg, BMI 26.9
認知機能	MCIか、HDS-R 28点

特別な医療

肺炎球菌ワクチン接種	2013年1月1日施行済み
胃瘻造設/腸瘻造設	未実施。行う予定もない。
経鼻胃チューブ(経管栄養)	未施行。状態に応じて実施予定。
在宅酸素療法	安静時1.0L/分, 呼吸困難時2.0L/分まで増量可。
非侵襲性持続陽圧人工呼吸器	未施行。状態に応じて実施予定。
気管切開	行わない。
喀痰吸引器使用	家族にて実施中。
ネブライザー使用	1日2回/バルミコート吸入液0.5mg (2ml)
インスリン療法	未実施。
ペースメーカー植込込み後	未実施。
人工肛門	未実施。
その他	特になし。

ICTを使って情報共有するメリット

- 医療職，介護職，家族などが同じ情報を共有し安心できる
- かなりの情報量を一度の操作で多人数に伝えられる
- 正確に，早く伝えることができる
- 他者の時間を奪わない（その人が知りたいたときにアクセス）
- 楽しい、スマート

ICTを使って情報共有するデメリット

- ICT をストレスと感じる人がいる (場合がある)
- 煩わしい、面倒に感じるかも
- たまにハマる人がいる
- 緊急性や重要性を考えないと、臨床の場に混乱を起こすかもしれない

多職種連携上の課題

- 初めて連携をとる場合，すぐにアポを取れないことがある
- 医師は忙しくて，アポが取りにくい
- 短時間で十分な情報を得ることができない
- 得られた情報を正確に共有できない
- 専門分野が異なるため，わかりやすい言葉に言い換える必要がある
- 話したこと，聞いたことが記録に残っていないと，話した，聞いてないなど混乱（責任のなすり合い）になる
- その他



株式会社キュアケアにて販売

詳しい情報は <http://curecarenet.jp>

キュアケアネット

検索

- ・誰でも簡単に使うことができます。
- ・時間があれば実演します。



ご静聴ありがとうございました

医療法人明輝会 理事長 川上秀一